

# Многоквартирный жилой дом по ул. Могилевской в г. Круглое

Фасад в осях "1-10"



Фасад в осях "10-1"

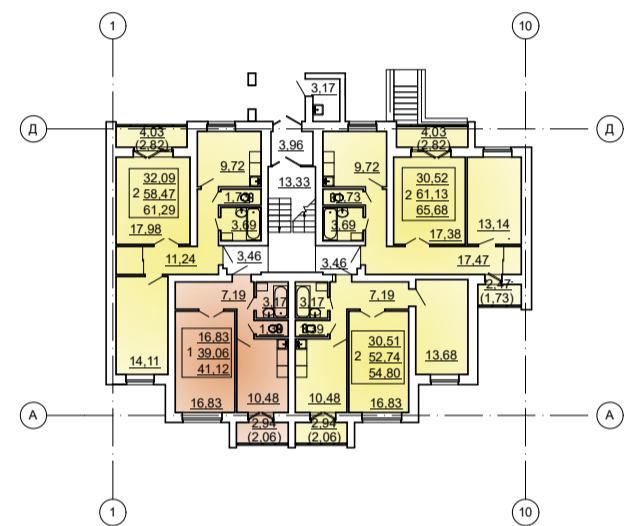


Ситуационная схема



Проектируемый участок

План 1-го этажа



## Технико-экономические показатели

1. Количество жилых зданий	- 1
2. Количество секций	- 1
3. Количество квартир	- 12
в том числе	
- однокомнатных	- 3
- двухкомнатных	- 9
4. Жилая площадь квартир	- 329,85 м <sup>2</sup>
2. Площадь квартир жилого дома	- 634,2 м <sup>2</sup>
3. Общая площадь квартир жилого дома	- 668,67 м <sup>2</sup>
4. Площадь жилого здания	- 747,9 м <sup>2</sup>
5. Площадь застройки жилого здания	- 345,65 м <sup>2</sup>
6. Строительный объем жилого дома	- 3499,65 м <sup>3</sup>
в том числе:	
- ниже отм. 0.000	- 799,92 м <sup>3</sup>
- выше отм. 0.000	- 2699,73 м <sup>3</sup>
Коэффициент отношения жилой площади к общей	- 0,5.

## Экспликация зданий и сооружений

1. Проектируемый 12 квартирный жилой дом
2. 12 квартирный жилой дом (перспектива)
3. 32 квартирный жилой дом (перспектива)
4. 24 квартирный жилой дом (перспектива)
5. 24 квартирный жилой дом (перспектива)
6. Парковка на 12 машино-мест (1 место для ФОЛ)
7. Парковка на 12 машино-мест (1 место для ФОЛ)
8. Парковка на 26 машино-мест (1 место для ФОЛ)
9. Парковка на 26 машино-мест (1 место для ФОЛ)
10. Парковка на 26 машино-мест
11. Парковка на 2 машино-места (2 места для ФОЛ)
12. Контейнерная площадка для сбора ТБО
13. Комплексная сортивная площадка
14. Трансформаторная подстанция
15. Канализационная насосная станция

Проектируемый участок находится в южной части г. Круглое. На территории участка расположены огороды местных жителей.

В настоящее время разработан Детальный план многоквартирной жилой застройки в юго-восточной части г. Круглое (ПРОЕКТО-ИЗЫСКАТЕЛЬСКОЕ УНИТАРНОЕ ПРЕДПРИЯТИЕ «ИНСТИТУТ ПОЛЕСЬЕПРОЕКТ» ОАО «ПОЛЕСЬЕСТРОЙ»), где представлены расчетные показатели объектов социальной инфраструктуры

Рельеф площадки спокойный и имеет уклон в южном направлении.

Проектом предусмотрено строительство многоквартирного жилого дома с благоустройством прилегающей территории. Общее количество квартир - 12 шт, из них 9 двухкомнатных, 3 однокомнатных. Здание 3-этажное с наружными стенами из кирпича с легкой штукатурной системой утепления, железобетонными перекрытиями, с техподпольем.

Кровля плоская, совмещенная с покрытием из рулонных материалов.

Предусмотрено устройство парковок на 12 мест (в т.ч. 1 место для инвалидов), что составляет 100% от количества квартир.

На дворовой территории запроектированы площадки для игр детей и отдыха взрослых и занятия спортом. Площадки для отдыха оборудованы скамейками, урнами.

Проектом предусмотрено эффективное использование участка, высокий уровень благоустройства и озеленения. Объект обеспечен удобными пешеходными и транспортными связями, решение способствует комфортному передвижению жильцов квартала по дворовой территории и не препятствует эпизодическому передвижению автотранспорта (такси, разгрузка личных вещей из автотранспорта, проезд пожарных машин, машин скорой помощи, коммунальных служб).

Проектными решениями обеспечивается необходимая продолжительность инсоляции, территорий детских игровых площадок, спортивных площадок и отдыха. Также предусмотрены мероприятия для безбарьерной среды при передвижении физически-ослабленных лиц, также взрослых с детскими колясками и детей.

Многоквартирный жилой дом по ул.  
Могилевской в г. Круглое

г. Круглое

институт  
Могилевсельстройпроект

