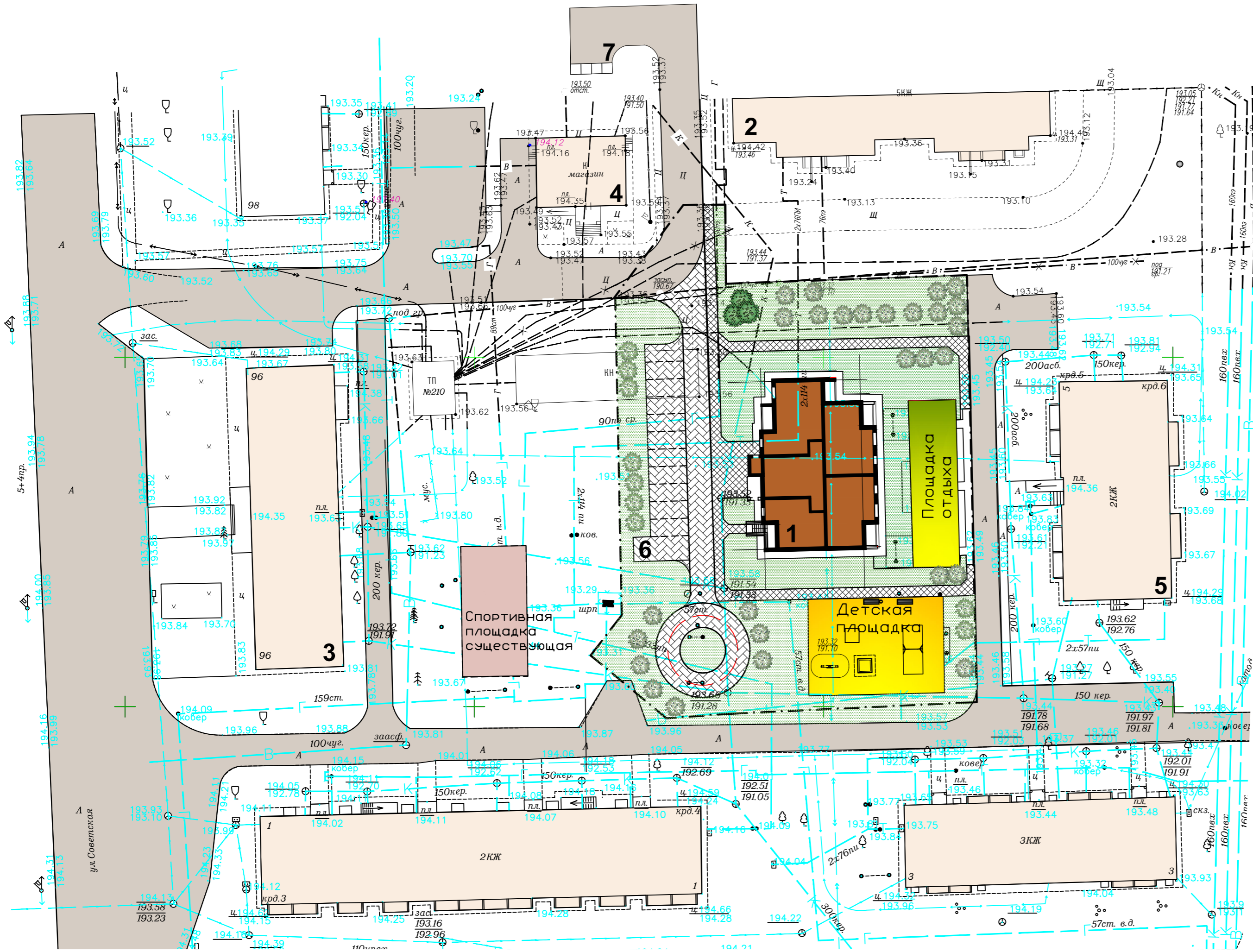


# 12-квартирный жилой дом в г. Круглое

Ситуационная схема

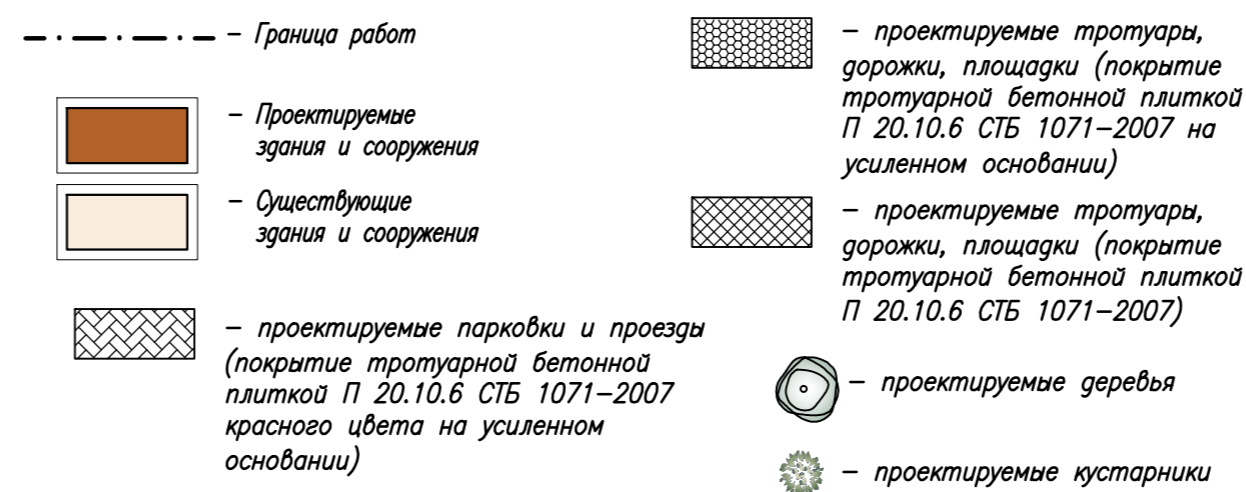


Проектируемый участок

Ведомость жилых и общественных зданий и сооружений

Номер на плане	Наименование и обозначение	Этажность	Количество		Площадь, м <sup>2</sup>		Строительный объем, м <sup>3</sup>			
			Здания	Квартир	Здания	Здания	Здания	Здания		
1	Проектируемый 12-кв. жилой дом (проект.)	3	1	12	438,11	438,11	806,01	806,01	4300,98	4300,98
2	Жилой дом (сущ.)	5	1							
3	Спец.командатура (сущ.)	2	1							
4	Магазин (сущ.)	1	1							
5	Жилой дом (сущ.)	2	1							
6	Парковка на 12м/места в т.ч. 1 м/место для ФАП (проект.)									
7	Площадка ТБО (проект.)									

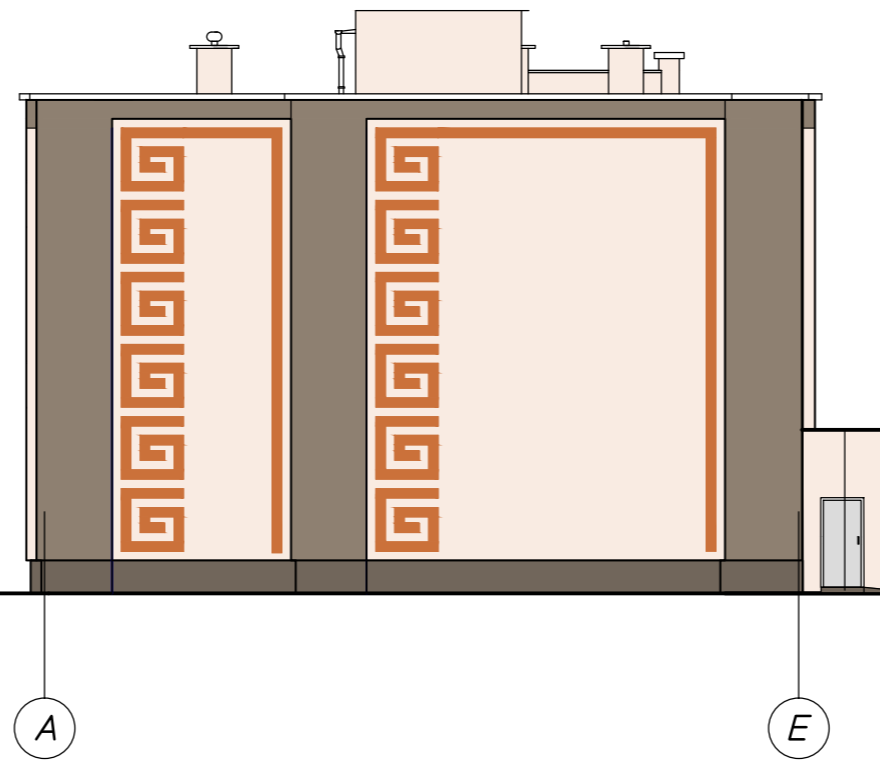
Условные обозначения



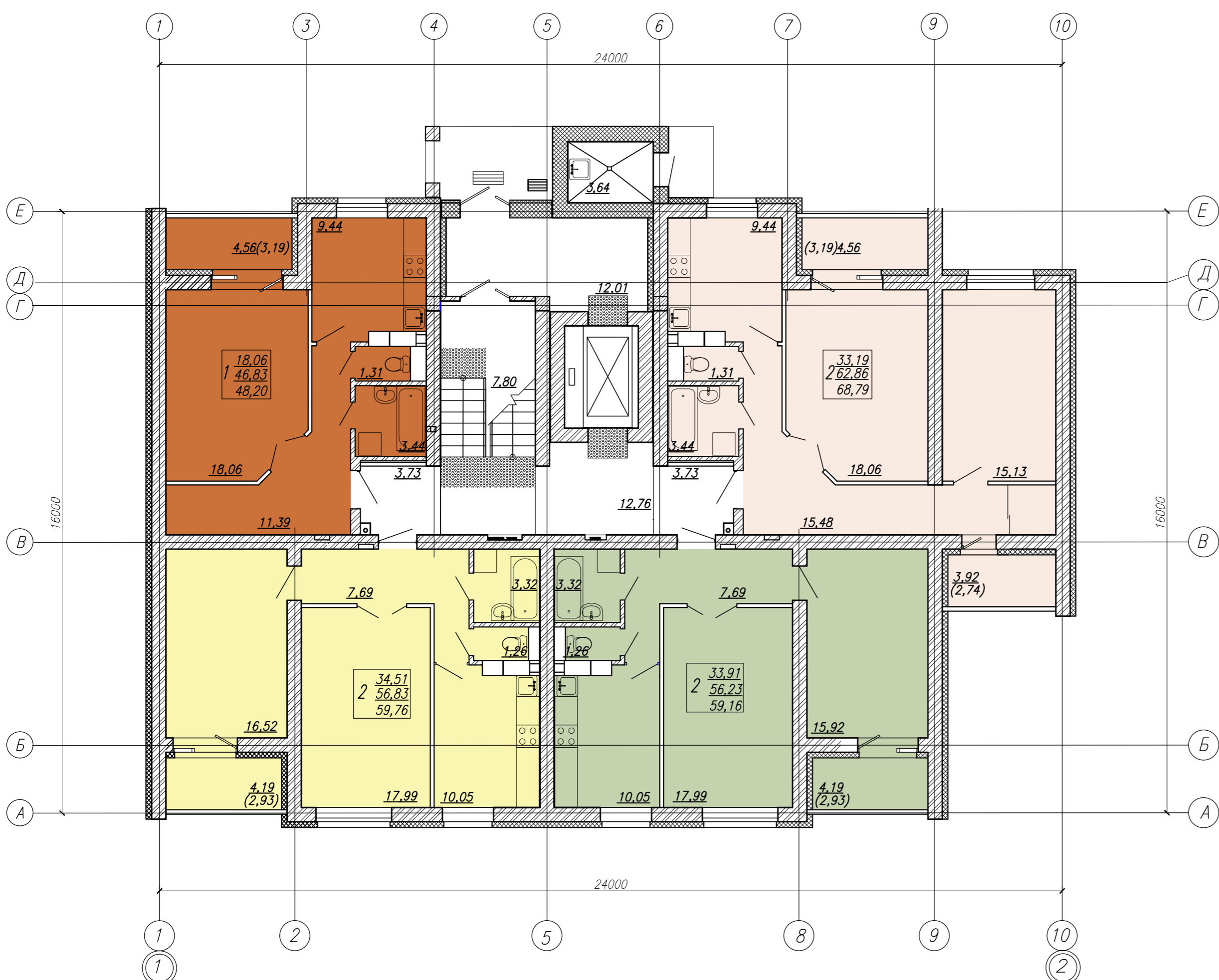
Фасад в компоновочных осях "1-2"



Фасад в осях "А-Е"



Фасад в компоновочных осях "2-1"



Технико-экономические показатели жилого дома

1. Жилая площадь квартир	- 451,68 м <sup>2</sup>
2. Площадь квартир жилого дома	- 763,29 м <sup>2</sup>
3. Общая площадь квартир жилого дома	- 806,01 м <sup>2</sup>
4. Площадь жилого здания	- 946,41 м <sup>2</sup>
5. Площадь застройки жилого здания	- 396,76 м <sup>2</sup>
6. Строительный объем жилого дома	- 4139,33 м <sup>3</sup>
в том числе:	
- ниже отм. 0,000	- 840,86 м <sup>3</sup>
- выше отм. 0,000	- 3298,47 м <sup>3</sup>
Коэффициент отношения жилой площади к общей	- 0,5

Объемно-планировочные решения

Проектируемый 12-квартирный жилой дом представляет собой трехэтажный односекционный объем с лифтовым оборудованием. Строительство объекта будет производиться в одну очередь. Жилой дом прямоугольной формы с теплосъемом и входом в него, с размерами в осях 24,0х16,0м.

В теплосъемнике размещен водомерный узел, электрощитовая. Также в здании предусмотрено помещение для хранения уборочного инвентаря, расположенное на первом этаже рядом с входом в подвезд. Крыша - плоская с внутренним водостоком.

Согласно заданию на проектирование жилой дом имеет следующий состав квартир: - двухкомнатных - 9, - однокомнатных - 3.

В лестничной клетке жилого дома предусмотрено место для размещения почтовых ящиков.

Проход с крыльца к лифту осуществляется в одном уровне. Лифтовая шахта принята из силикатного утолщенного пустотелого кирпича и предусматривает установку пассажирского лифта грузоподъемностью 630кг., кабиной 1100х2100х2100мм и скоростью 1,0м/сек.

Естественная освещенность жилых комнат и кухня соответствует требованиям ТКП 45-2.04-153-2009.

г. Могилев

12-квартирный жилой дом в г. Круглое.

ИНСТИТУТ  
Могилевскийстройпроект

